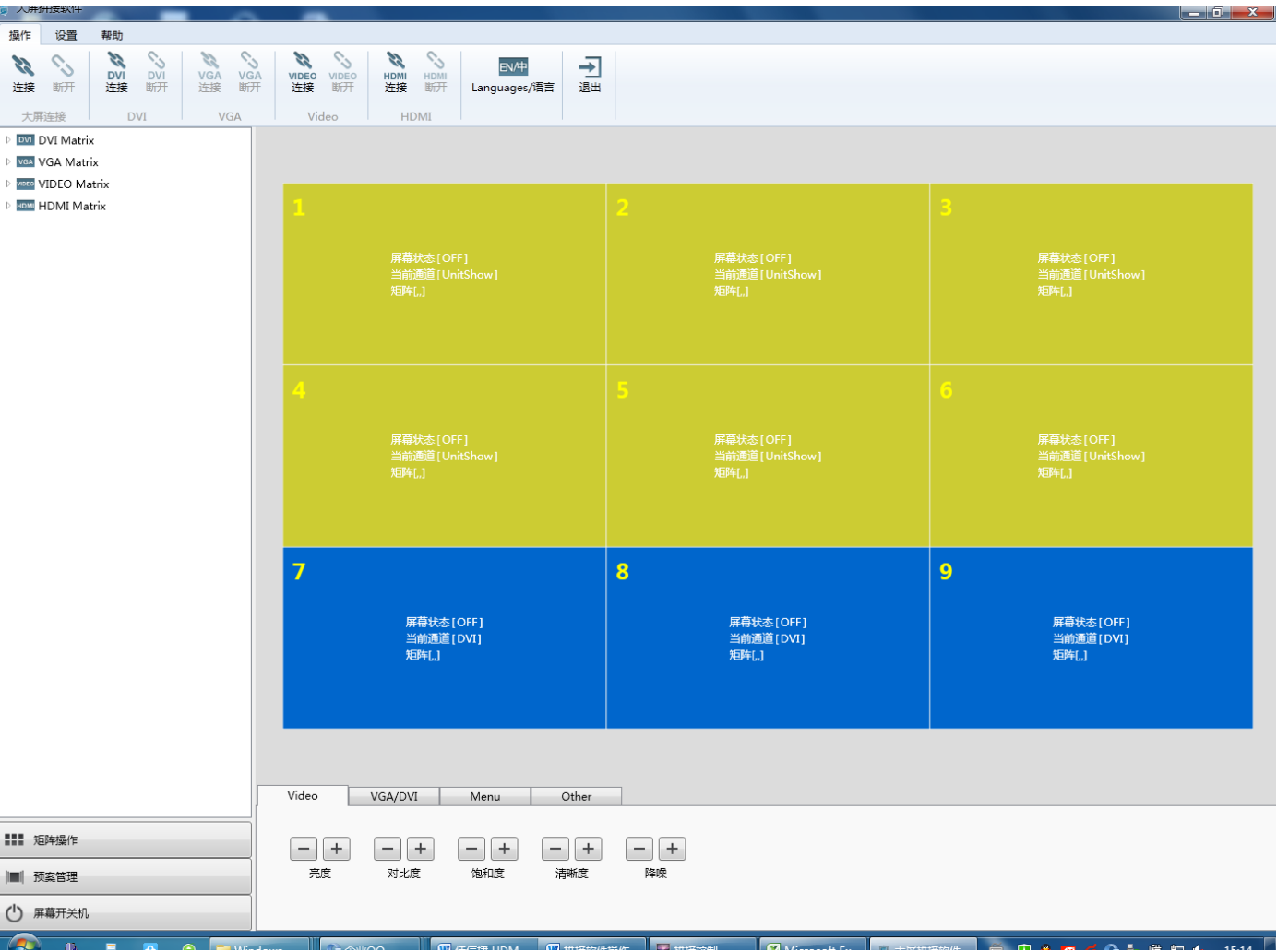
The background features a light gray gradient. There are three blue circles of varying sizes: a large one in the top right, a medium one in the center, and a very large one in the bottom right corner. Thin blue lines intersect the circles and the background.

大屏幕拼接系统软件操作说明书

目录

1、主界面.....	2
1.1 菜单区.....	2
1.2 操作区.....	5
1.2.1.功能区：	6
1.2.2.高级菜单功能区：	7
1.2.2.1 VIDEO 画质调节.....	7
1.2.2.2 VGA/DVI 画质调节	7
1.2.2.3 MENU	7
1.3 矩阵操作.....	8
1.4 预案操作.....	9
1.5 屏幕开关机	9
1.6 大屏的日常维护和保养.....	10

1、主界面



1.1 菜单区

- 操作：大屏连接、矩阵连接、语言切换，退出。
- 设置：
 - (1) 用户管理：

用户管理

用户列表

用户名称	类型
admin	ADMIN
notu	USER
a11	ADMIN

用户管理

用户名称

密码

重复密码

类型

增加

保存

修改

删除

该页面包含用户数量增加、修改、删除和保存。在TCP/IP控制下同时可在线4个用户，在RS232状态下只可同时在线一个用户管理，两种控制方式可以同时并存，最多可同时在线5个管理用户，包含TCP/IP和RS232两种控制模式。

(2) 拼接设置：该选项包含幕墙设置和通讯设置。

幕墙设置：

拼接设置

幕墙设置

通讯设置

用户名称

宇视

拼接形式

3

行 X

3

列

分辨率

1920x1080

保存

该选项可以设置幕墙大小和使用用户的名称等信息。

通讯设置

拼接设置

幕墙设置

通讯设置

选择COM连接

端口COM1波特率9600数据位8

停止位One校验位None

选择NET连接

设备IP地址192.168.0.20端口1234管理端IP地址192.168.0.123管理端口8234

设备网络检测配置

ID	IP地址	子网掩码	网关	端口
----	------	------	----	----

管理端IP地址搜索选择设备高级>>写入配置

管理端IP地址管理端口

保存

打开通讯设置选项，可以选用COM连接或者NET连接两种方式，选用COM连接只要设置好端口号，波特率9600，数据位8，停止位1，校验位0，最后点击保存按钮并退出设置页面即可。

选用NET方式连接大屏幕，在管理端IP地址选择本机IP，点击右侧的搜索按钮，在设备列表中可以列出当前在线的大屏幕IP信息，在点击高级，双击需要连接的大屏幕IP进行管理，在高级里面修改和设置大屏幕IP信息，修改完毕点击写入配置对大屏幕管理端进行IP信息修改，在点击选择设备最后点击保存按钮并退出设置页面即可。

如果需要添加多台电脑级联管理大屏幕只需要在设备IP地址栏填写出大屏幕的管理IP，端口号，管理端IP（该IP地址是本地计算机的IP）、管理端口，点击保存即可。

(3) 预案轮巡

预案设置

预案数目20

轮巡间隔00:03

保存

该选项页可以设置预案的数量和需要轮巡预案的间隔时间。（预案数量最大为100，超过100保存则取左边两位数字保存。）

(4) 矩阵

常规设置

输出映射

协议与通道数

选择协议

宇视

输入通道数

36

输出通道数

24

串口配置

端口

COM1

波特率

9600

数据位

8

停止位

One

校验位

None

命令参数配置

发送刷屏指令

矩阵指令发送间隔

50

毫秒

输入通道名称设置

序号	名称
1	输入通道1
2	输入通道2
3	输入通道3
4	输入通道4
5	输入通道5
6	输入通道6
7	输入通道7
8	输入通道8
9	输入通道9
10	输入通道10
11	输入通道11
12	输入通道12
13	输入通道13
14	输入通道14
15	输入通道15
16	输入通道16
17	输入通道17
18	输入通道18
19	输入通道19
20	输入通道20
21	输入通道21
22	输入通道22

保存

该选项页包含4种类型的矩阵参数设置，分别是DVI矩阵、VGA矩阵、VIDEO矩阵和HDMI矩阵。矩阵内容设置包含常规设置，可以设置矩阵的独立串口，矩阵协议选择，矩阵通道数量定义，矩阵独立串口参数设置和矩阵通道名称设置。命令参数配置是只矩阵命令发送的时间间隔，单位是毫秒，勾选发送刷屏命令就是在操作矩阵切换通道命令之后携带者发送大屏幕的刷屏信息。

（5）帮助：

大屏幕拼接软件

操作

设置

帮助

?

帮助

DVI DVI Matrix

VGA VGA Matrix

VIDEO VIDEO Matrix

HDMI HDMI Matrix

1

2

屏幕状态 [OFF]

当前通道 [UnitShow]

矩阵 [.]

屏幕状态 [C]

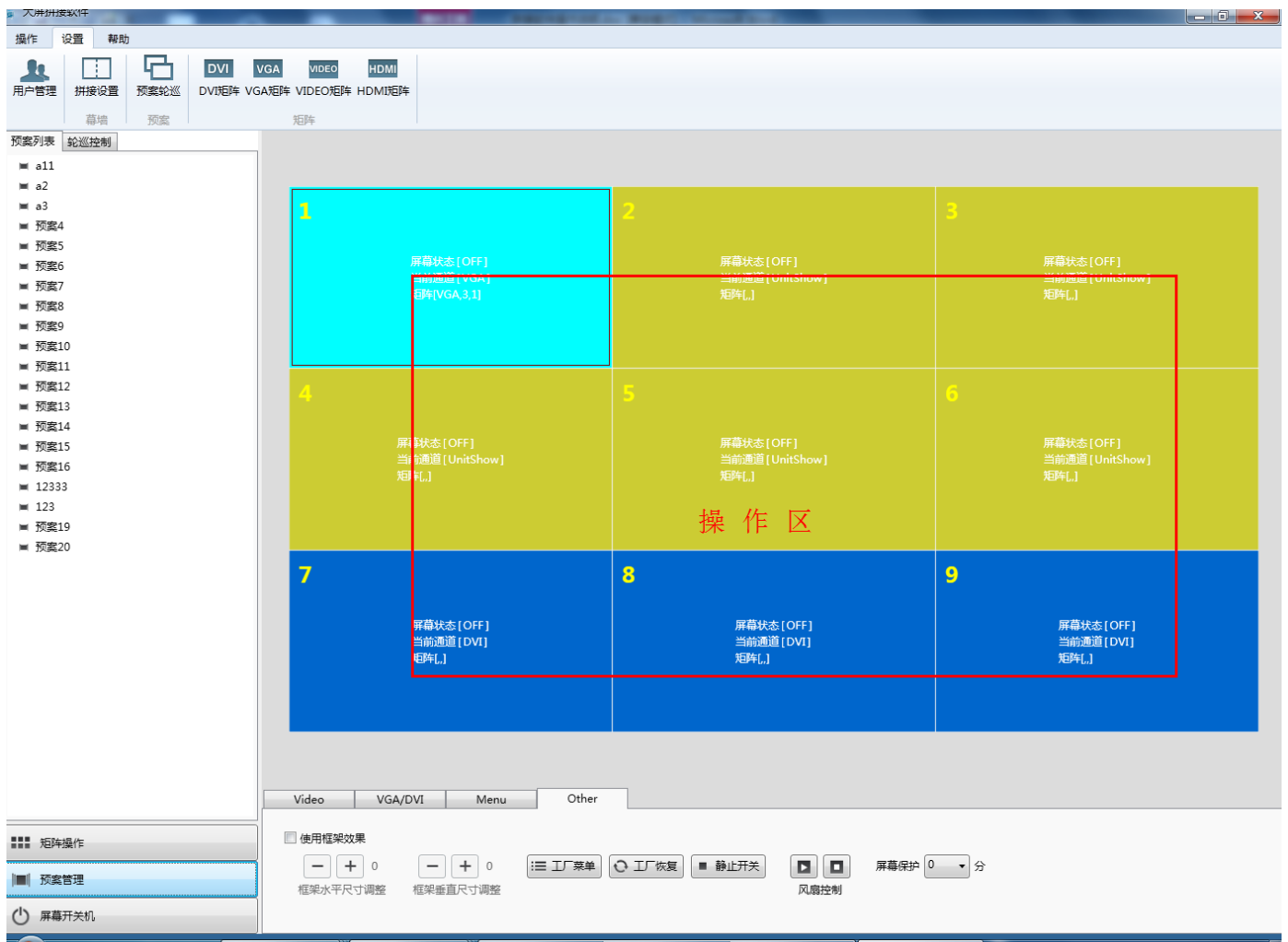
当前通道 [U]

矩阵 [.]

该选项页里面是大屏幕软件的操作介绍和大屏幕日常维护保养说明。

1.2 操作区

- 拖动鼠标框选后即选中状态，选中后将光标移到“功能区”点击相应的功能按钮。



1.2.1.功能区：

点击鼠标右键可以打开大屏幕功能操作页面



- AV：框选中某区域后，再按此按钮则选中区域的信号源输入切换至视频状态。
- DVI1：框选中某区域后，再按此按钮则选中区域信号源输入切换至DVI1状态。
- VGA：框选中某区域后，再按此按钮则选中区域信号源输入切换至VGA状态。
- DVI2：框选中某区域后，再按此按钮则选中区域信号源输入切换至DVI2状态。
- HDMI：框选中某区域后，再按此按钮则选中区域信号源输入切换至HDMI状态。
- 单元显示：框选中某区域后，再按此按钮可在操作区域选中的显示单元执行当前显示信号下的单元显示。

- 开机：在关机状态下，按此按钮实现选中区域开机。
- 关机：在开机状态下，按此按钮实现选中区域关机。

1.2.2.高级菜单功能区：

1.2.2.1 VIDEO 画质调节



- 亮度：对选中区域的图象的亮暗程度进行调整。
- 对比度：对选中区域的图象的鲜明程度进行调整
- 饱和度：对选中区域的图象的颜色深度进行调整。
- 清晰度：对选中区域的图象的清晰度进行调整。
- 降噪：对选中区域的图象的噪点智能处理进行调整。

1.2.2.2 VGA/DVI 画质调节



- 亮度：对选中区域的图象的亮暗程度进行调整。
- 对比度：对选中区域的图象的鲜明程度进行调整。
- 水平位置：画面水平位置调整。（该功能在DVI通道下调整无效）
- 垂直位置：画面垂直位置调整。（该功能在DVI通道下调整无效）
- 时钟：对选中区域的屏显示域进行横向拉宽调整。（该功能在DVI通道下调整无效）
- 自动调整：对选中区域进行智能自动调整。（该功能在DVI通道下调整无效）

1.2.2.3 MENU





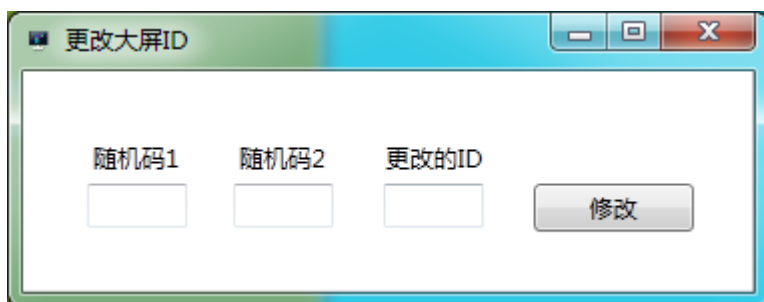
- 菜单/退出：打开或退出菜单。

- 上：光标向上移动。
- 下：光标向下移动。
- 左：菜单向左浏览或递减调节。
- 右：菜单向右浏览或递增调节。
- 确定：确认选项菜单并且进入。
- 退出：取消选项菜单并且退出。

更改大屏ID:



首先通过 Other （具体操作见1.2.2.4）选项页面的工厂菜单选中相应的屏幕点击  按钮，被选中屏幕的左部份会出现一个英文菜单页面，在该页面的最底部有4位数字，该4位数字在每次进入工厂菜单的时候都会自动更改，记下该4位数字，在点击 Menu 选项页面的  按钮，弹出更改大屏ID选项页面如下图



随机码1为屏幕工厂菜单页面最下面4为数字的前两位，随机码2为后两位数字，更改的ID为该屏幕需要更改的实际地址码，大屏幕ID为2位数，并且第1位为行数、第2位为列数，输入完毕点击修改则修改完毕。

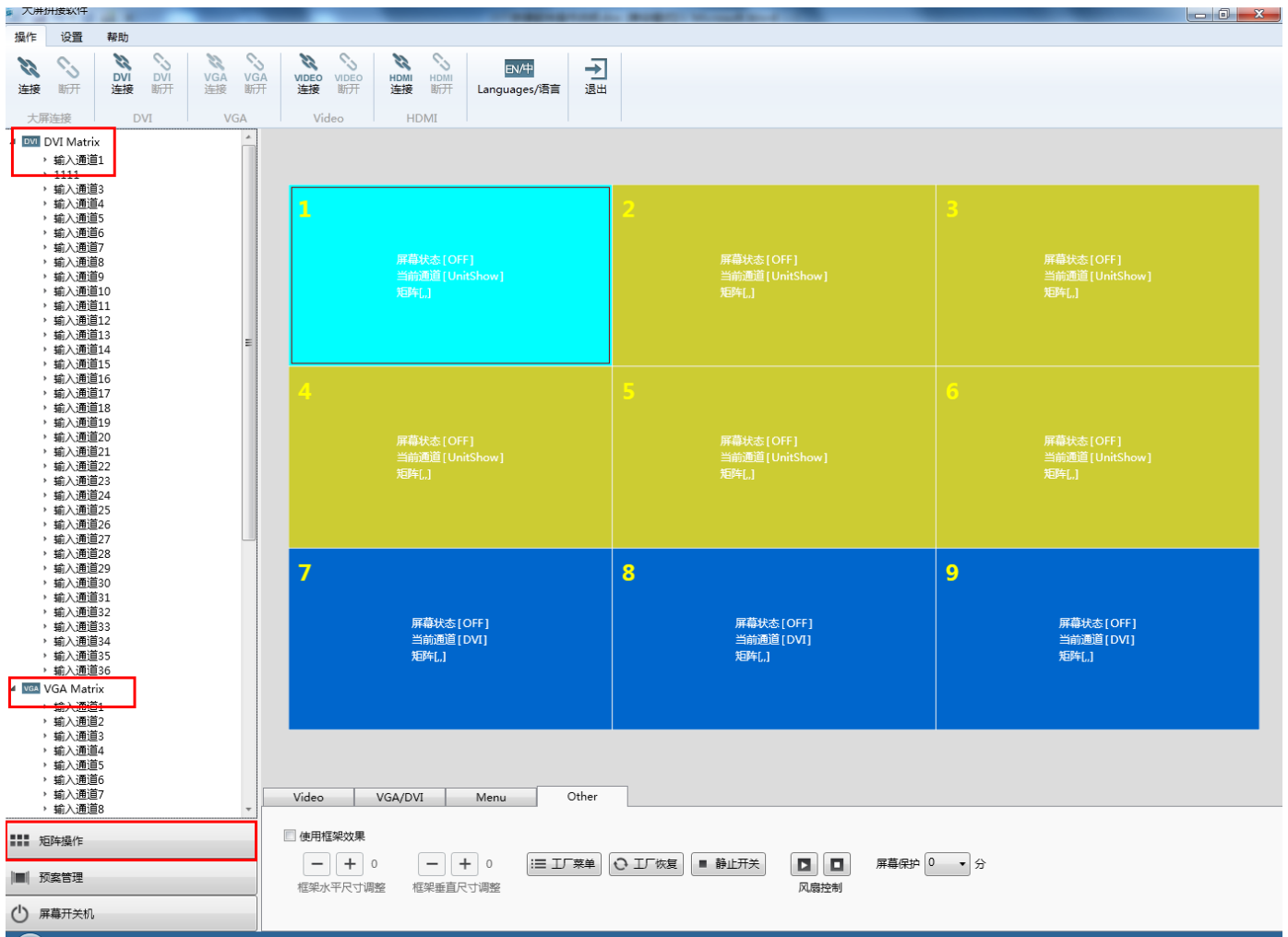
1.2.2.4 框架显示



- 使用框架效果：勾选该选项后可以手动调节拼接显示缝隙之间的框架显示效果
- 工厂菜单：对选中区域的大屏幕快速进入工厂菜单模式，该模式下可以进行大屏幕工程参数设定。

- 工厂恢复：对选中区域的大屏幕进行一键快速复位操作。
- 静止开关：对选中区域的图象进行画面静止。
- 屏幕保护：打开或者关闭大屏幕刷屏保护功能。（备注：出厂设置为45分钟，建议设置为45分钟，可以选择0，15，30，45和60分钟，其中0分钟为关闭屏幕刷新频率功能。）

1.3矩阵操作



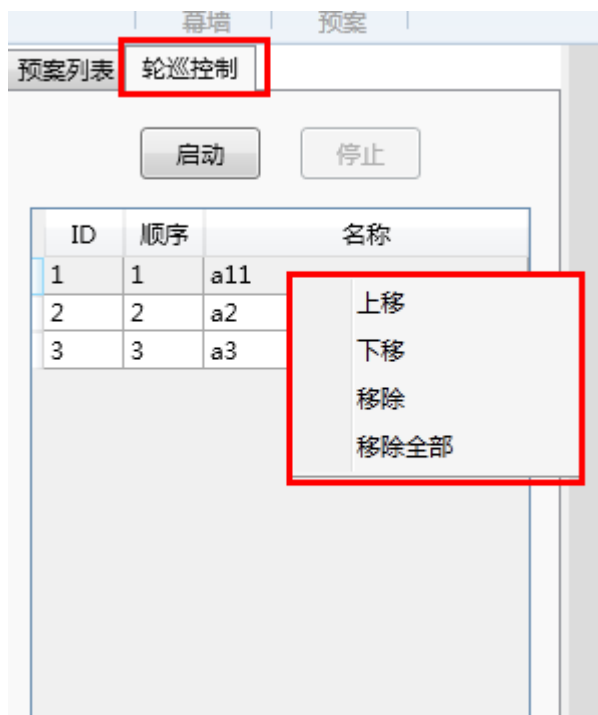
在设置里面设置好矩阵串口参数和协议等内容后，点击软件左侧的矩阵操作按钮，在矩阵列表里面列举出矩阵的相应内容，在大屏幕操作区选中相应的屏幕双击矩阵列表中的矩阵输入端信号就可以实现矩阵输入信号切换到指定屏幕显示的操作。

1.4预案操作

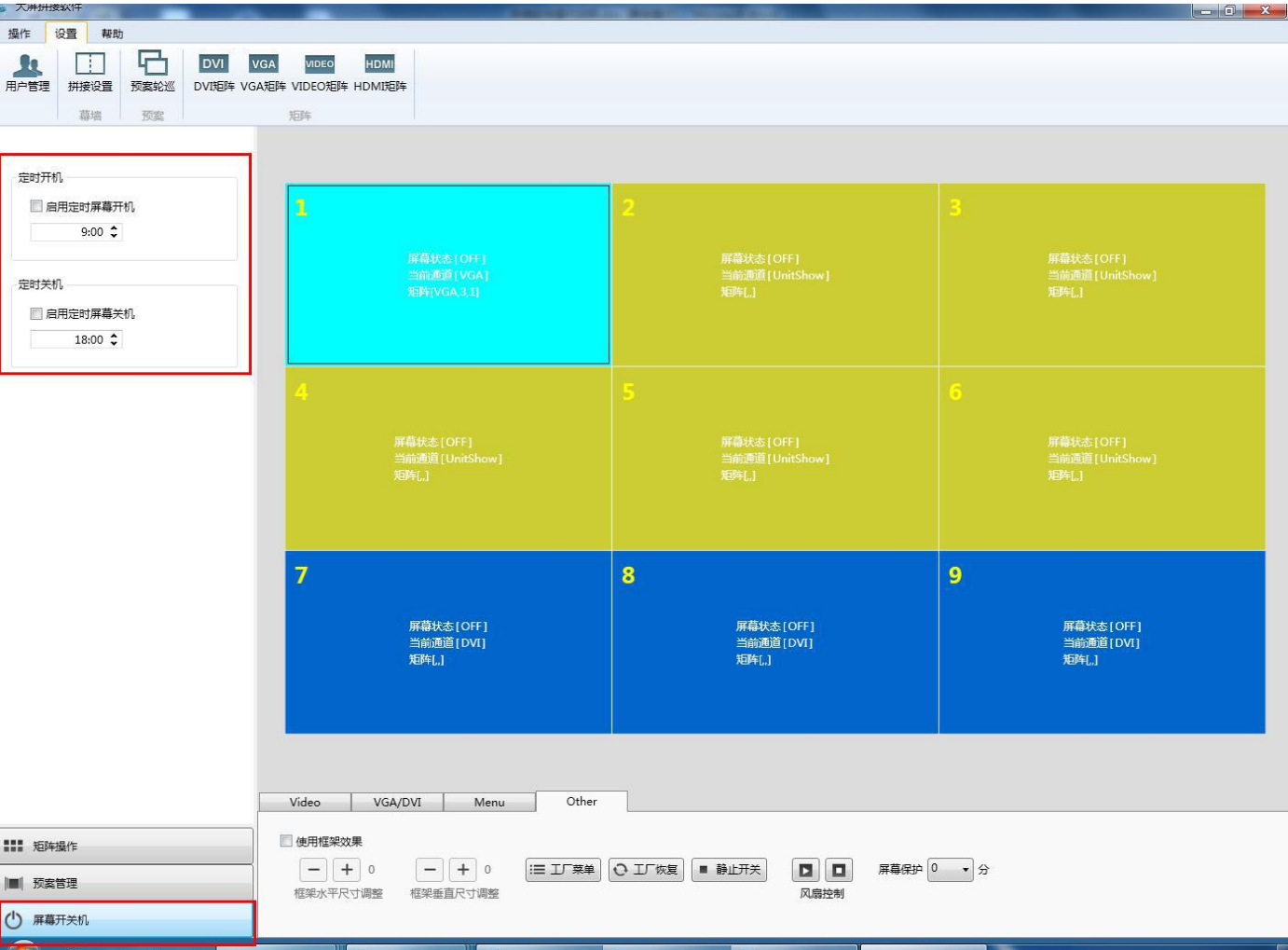
在设置，预案轮巡中设置好预案数量和轮巡时间后在软件的左侧点击预案管理按钮在预案列表中列举出设置好的预案数量。在大屏幕操作区设置好大屏幕显示状态，选中需要保存的显示区域，在预案列表中选择相应的预案列表，点击鼠标右键，出现预案操作页面。



点击保存即可对当前大屏幕显示状态进行保存。，点击加载即可加载保存好的大屏幕预案，点击删除即可删除保存好的大屏幕预案，点击加入轮巡列表即可把保存好的大屏幕预案加入到预案轮巡列表当中。点击预案列表右边的轮巡控制则可以对加入到轮巡列表中的预案实现轮巡切换显示操作，在轮巡列表中选中相应的预案可以实现预案轮巡顺序的调整和移除等操作。



1.5屏幕开关机



该选项可以实现大屏幕定时开关机。

1.6 大屏的日常维护保养

- 1.要时常保持大屏工作环境的清洁，经常清扫大屏后面的灰尘。如果使用时靠近马路等多灰尘环境，建议门窗安装防尘罩。请特别注意大屏后面控制盒顶端的散热孔及散热风扇扇叶的灰尘打扫，以免影响散热和造成过大噪音。
- 2.大屏在全天候24小时工作时，建议中途关机停用1-2小时。在节能减排的同时，有利于极大延长液晶屏及控制盒元器件的使用寿命。
- 3.保证屏幕一定的开机时间，建议把前端摄像头画面设置为能够在每片屏幕上轮流显示。以避免液晶屏的液晶分子处于常关或者常开状态下时，造成的死液或者黑块和颜色不均的情况。有利于液晶的颜色变化和屏幕老化趋于一致，保证画面颜色的均匀与协调。
- 4.清理大屏屏面的灰尘时，使用柔软的毛巾、无尘布或眼镜布轻轻擦拭。禁止使用带腐蚀性的液体，如酒精、天拿水等，以免对屏幕表面的偏光膜及屏边框漆层造成腐蚀和破坏；禁止用硬质、粗糙、有菱角等物体擦碰屏面，如铁丝、粗纸等，以免刮坏或压破屏面。